

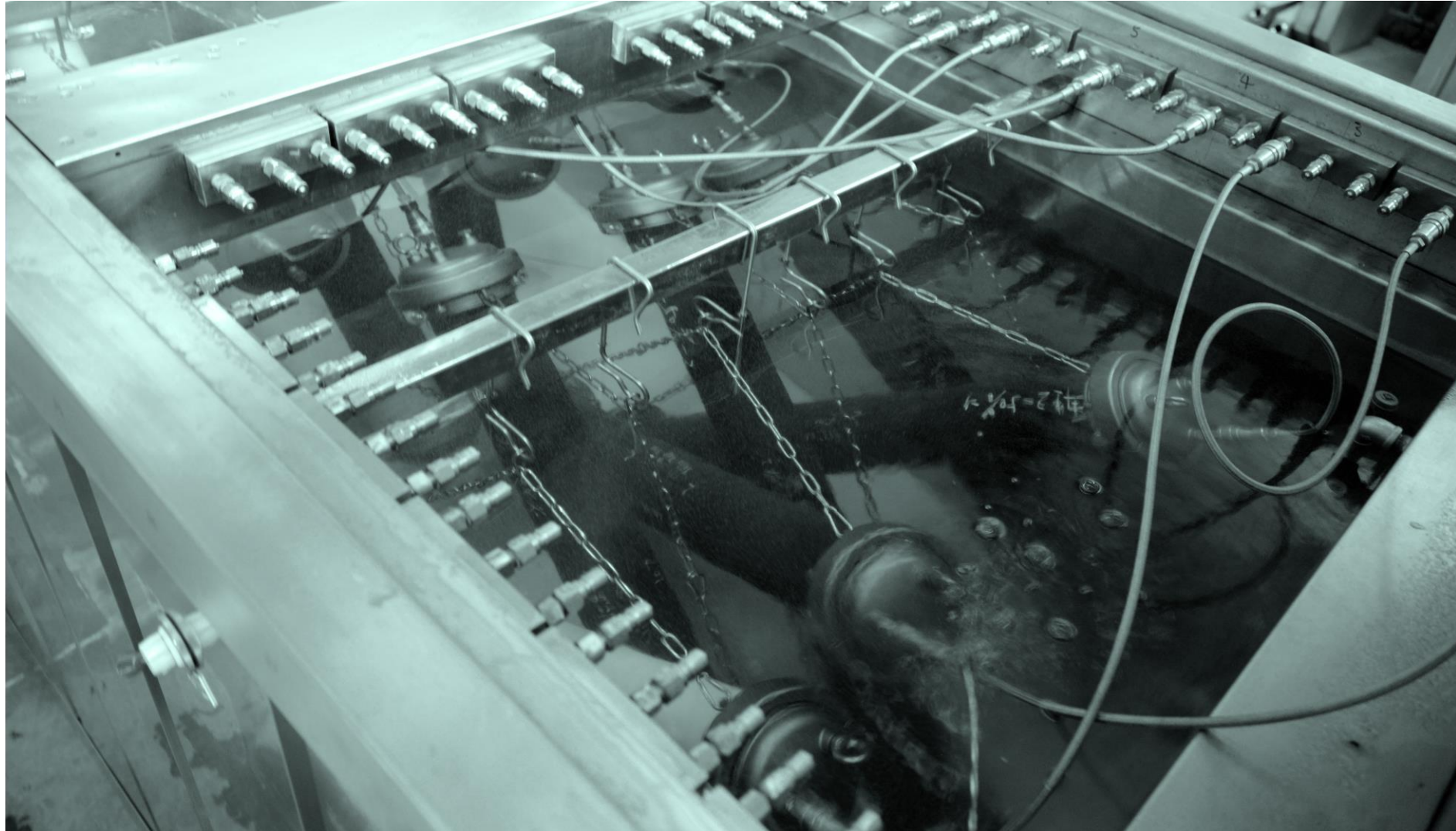


*Per le prove sui tubi
For Pipe testing*

Attrezzature di laboratorio per le prove di tubi e giunti in plastica Laboratory testing equipment for plastic pipes and fittings

Prova di pressione idrostatica
Prova di rigidità circonferenziale
Propagazione rapida della frattura
Prova di impatto a caduta di grave
Prova di cicli termici
Ricerca perdite sulle giunzioni dei tubi
Intagliatrice
Taglio e bisellatura tubi
Prove su passo d'uomo in plastica

Hydrostatic pressure tester
Ring stiffness tester
Rapid crack propagation
Pipe impact tester
Thermal cycling tester
Pipe joints leak tester
Wall thickness tester
Notch milling machine
Pipe cutting and chamfering machine
Plastic manholes testing machines
Physical testers
Row material testers





Per le prove sui tubi
For Pipe testing

Prove di pressione idrostatica (Scoppiatubi)

Hydrostatic Pressure Tester (HPT)

- ISO 1167
- ASTM D1598
- ASTM D1599

Per la determinazione della resistenza nel tempo ad una pressione costante e della resistenza allo scoppio per innalzamento di pressione

For determination of time to failure at constant pressure and Short time hydraulic pressure resistance

- Pressioni di prova fino a 20 Mpa
- Per tubi con ϕ fino a 1600mm
- Fino a 20 livelli di pressione impostabili
- Vasche di ogni dimensione

- Testing pressure up to 20MPa
- For pipes up to 1600mm diameter
- Up to 20 pressure levels tanks of any size





Per le prove sui tubi
For Pipe testing

Prova di rigidità circonferenziale Ring Stiffness Tester

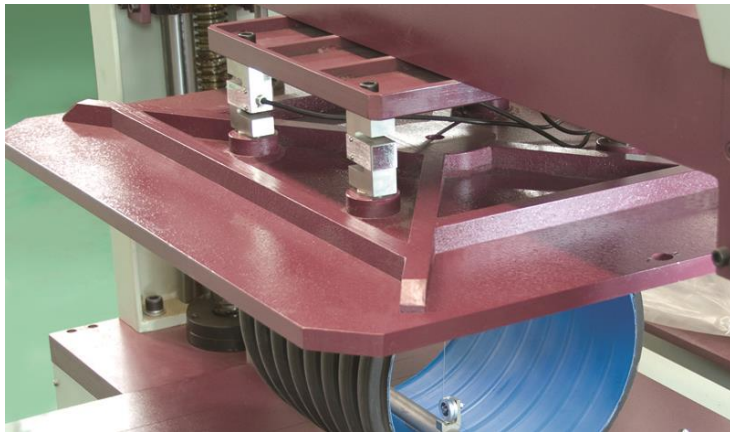
- ☐ ISO 9969
- ☐ ISO 9967

Per la determinazione della rigidità strutturale di tubi con sezione circolare

To determine the structural stiffness of pipes with circular section

- Per tubi con ϕ da 100 a 3000mm
- Forza applicata da 30kN (50 e 100kN opzionali)

- For pipes with 100 to 3000mm diameter
- 30kN force (50 and 100kN optional)





*Per le prove sui tubi
For Pipe testing*

Propagazione rapida della frattura Rapid Crack Propagation (RCP)

ISO 13477

Per la determinazione di pressione e temperatura critiche per la propagazione rapida della frattura

For determination of critical pressure and temperature for RPC

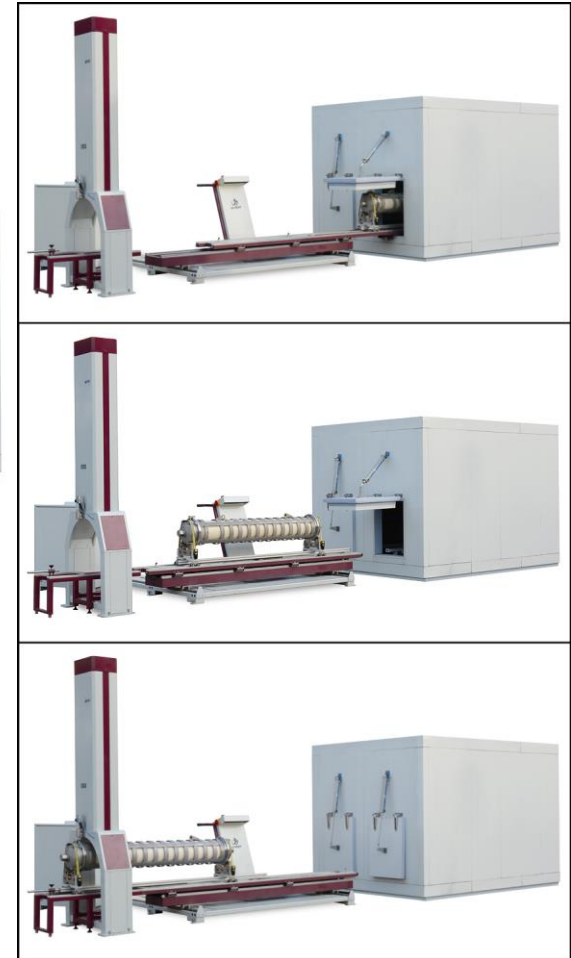
- Per test fa temperatura ambiente a -30°C
- Tests from room temperature down to -30°C



Disponibile con 2 o 4 stazioni
Available with 2 or 4 stations



Velocità di impatto selezionabile (10-15-20 m/s)
Selectable impact speed (10-15-20m/s)





Per le prove sui tubi
For Pipe testing

Prova di impatto su tubi Pipe Impact Tester

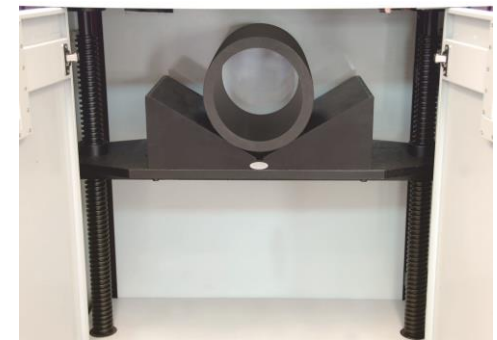
- ISO 3127
- ASTM D2444

Per determinare l'energia di rottura del provino per caduta di grave
To determine the falling weight impact resistance

- Per tubi da ϕ 10mm a ϕ 630mm
- For pipes ϕ 10mm to ϕ 630mm
- Energia di impatto fino a 300J
- Up to 300J impact energy
- Con sistema antirimbalzo dopo il primo impatto
- Anti-rebound system after impact



Impattatori secondo normative
Strikers as per standard requirements





Per le prove sui tubi
For Pipe testing

Prove di cicli termici Thermal cycling tester

- ISO10508
- ASTM F1335

Impianto per la determinazione di perdite su giunti e tubi in pressione a seguito di cicli termici
To detect leaks on pipes and fittings when subject to thermal cycles

- Pressione regolabile tra 0,4 e 1,2 Mpa
- Pressure adjustable between 0.4 and 1.2 MPa
- Fino a 100000 cicli
- Up to 100000 cycles
- Temperatura da 20°C a 95°C
- Temperature from 20°C to 95°C





Per le prove sui tubi
For Pipe testing

Ricerca perdite sulle giunzioni dei tubi Pipe Joints Leak Detector

- ISO 4422-2
- ISO 13844

Per individuare eventuali perdite sulle guarnizioni di giunzione di tubi non soggetti a pressione
To detect leaks on elastomeric sealing ring joints on pipes



Per la determinazione dello spessore della parete del tubo
To assess pipe wall thickness

- Per tubi con diametro da 40mm a 630mm
- For pipes diameter 40mm to 630mm

- Lunghezza di prova in senso assiale: 400mm
- Test length in axial direction: 400mm



Per verificare la resistenza di tubi in PE alla crescita lenta della frattura
To check the resistance of PE pipes to slow crack growth

- Per tubi di diametro 63mm a 630mm
- For pipes with. Diameter 63 to 630mm





Per le prove sui tubi
For Pipe testing

Macchina per il taglio e la bisellatura del tubo Pipe cutting and chamfering machine



Prova con carico di
Compressione costante



Constant compression
Load test

Prova di resistenza
Alla deformazione



Buckling resistance
tester

Prova di impatto per caduta
Di grave



Impact tester



Per le prove sui tubi
For Pipe testing

Prove Fisiche/Physical Testing

Prove Materiali/Row Material Testing



Strumento per la determinazione
del contenuto di carbon black
 ASTM D 1603

Instrument for determination
of the carbon black content
 ASTM D 1603



Environmental stress cracking
 ASTM D1693

Environmental stress cracking
 ASTM D1693



Determinazione della densità
 ASTM D1895
 ISO 21060

Apparent density
 ASTM D1895
 ISO 21060



Per le prove sui tubi
For Pipe testing

Prove Fisiche/**Physical Testing**

Prove Materiali/**Raw Material Testing**



HDT/Vicat

- ISO 75/ ISO 306
- ASTM D648/ASTM D1525



MFT/MVR

- ISO 1133
- ASTM D1238



Per le prove sui tubi
For Pipe testing

Prove Fisiche/**Physical Testing**

Prove Materiali/**Row Material Testing**



Durometro Shore
Shore Hardness Tester

- ISO 868
- ISO 7619
- ASTM D2240

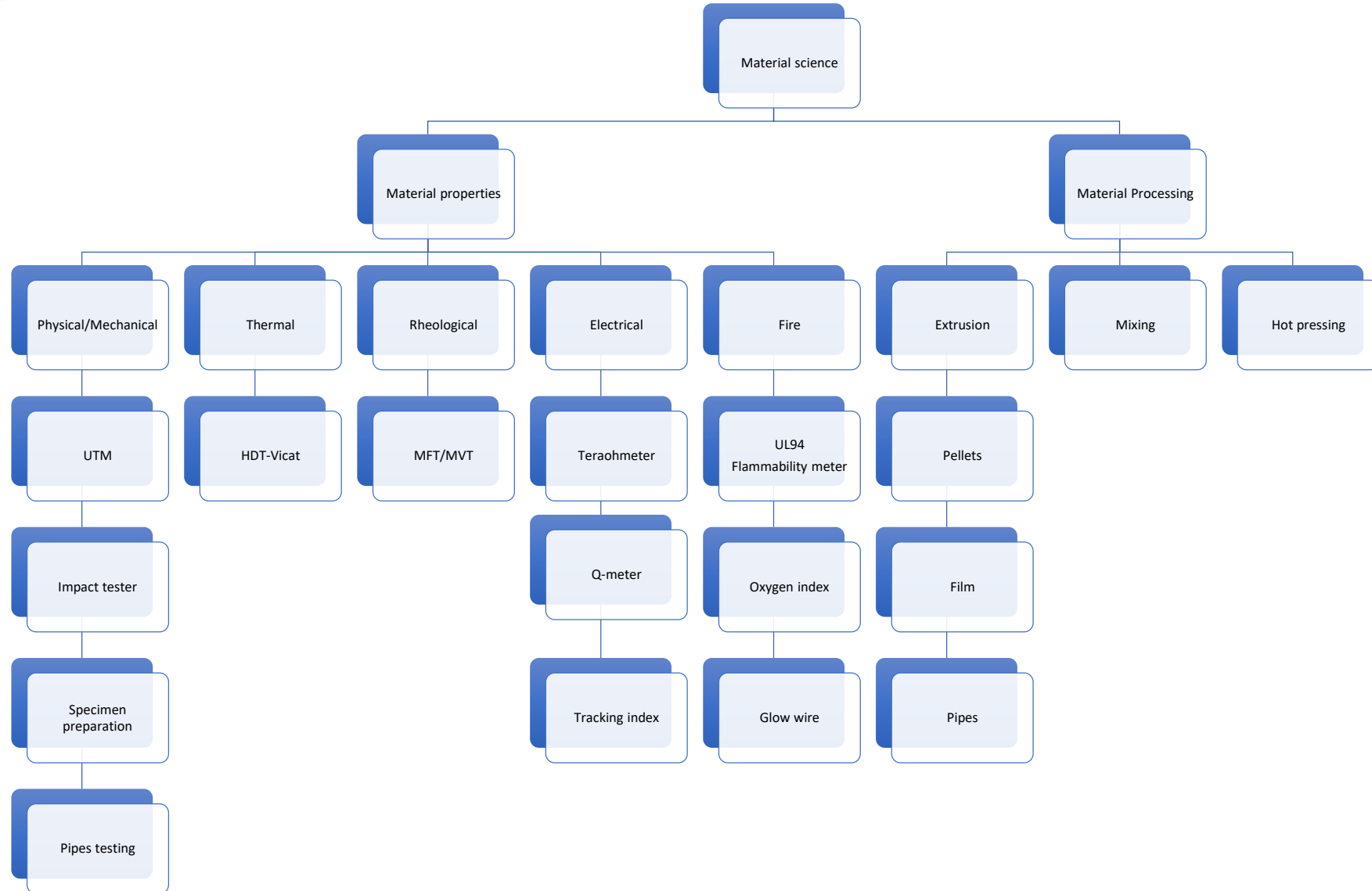


Misura della Densità
Density measurement

- ISO 1183
- ASTM D792



Analizzatore di umidità
Moisture analyzer



Per maggiori informazioni
For more information



AMSE S.r.l.

Strada della Cebrosa, 86
10156 TORINO - ITALY

Tel/Ph : +39 011 2730000

Info@amse.it

www.asme.it



Per le prove sui tubi



For Pipe testing